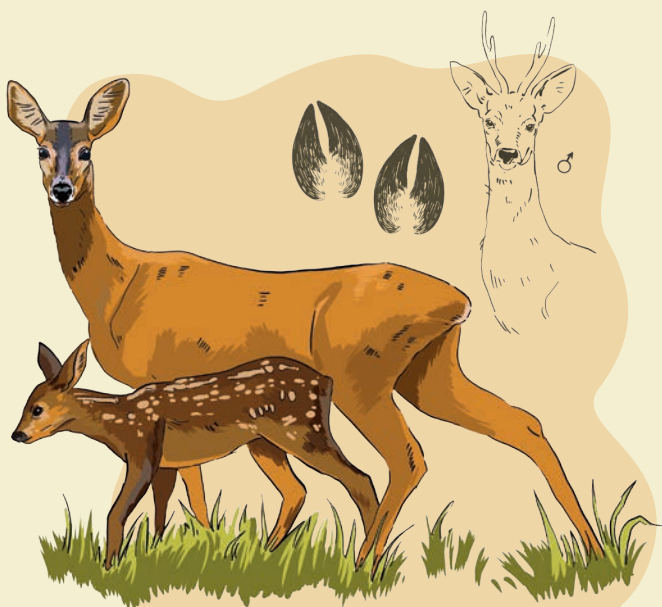


При поддержке



ЕВРАЗ

Экотропа Русского географического общества на Куликовом поле



Карта экотропы



Условные обозначения

- Парковка
- Центр приема посетителей
- Сувениры и подарки
- Кафе и буфеты
- Гостиница
- Место для ваших фото
- Крыломер
- Смотровая площадка
- Коллекционный участок
- Ковыльный участок
- Информационный стенд
- Начало экотропы

Строения



Музейно-мемориальный комплекс героям Куликовской битвы



Часовня Сергия Радонежского на слиянии Дона и Непрядвы



Гостиница «База экспедиции»



Конный двор

Государственный музей-заповедник «Куликово поле» создан в 1996 году. Он объединяет 7 музейных комплексов, 380 памятников археологии, истории и культуры. Заповедная территория Куликова поля — 3825 гектаров. Это место хранит не только память о многовековом историческом прошлом, но и богатый природный мир. С ним вы и познакомитесь на экотропе.

Здесь обитает:

200

видов птиц



29

видов млекопитающих



50

видов рыб



7

видов амфибий



3

вида рептилий



1000

видов насекомых и других беспозвоночных



На территории музея-заповедника известно около 320 видов степных растений.

Экотропа начинается в селе Монастырщино, на правом берегу реки Непрядвы. Проходит через место слияния рек Дона и Непрядвы, Конный двор, коллекционный участок редких степных растений. А завершается маршрут у памятного камня около центра поля сражения.

Флора и фауна Куликова поля — это растения и животные, характерные для лесостепной зоны

Лесные массивы и ковыльная степь Куликова поля — это музейные экспонаты под открытым небом. Берегите их!

Длина тропы —
4 960 м
в одну сторону

Пешком вы пройдете ее примерно за 1,5 часа.



Звери лесостепи

Куликово поле находится в лесостепной зоне. Тут соседствуют открытые травянистые сообщества, небольшие лесные массивы, поля и населенные пункты. Луговая степь с разнотравьем, дубравы, овраги, водоемы — все это складывается не только в живописные пейзажи, но и богатую экосистему.

Здесь можно увидеть лисицу, зайца-русака, обыкновенного хомяка, кабанов, косуль, лося, барсука, ласку, мышей, полевок и даже крапчатого суслика, занесенного в Красные книги России и Тульской области.



Обыкновенная
лисица



Зяец-русак



Барсук

Копытные животные Куликова поля

Копытные животные крайне важны для сохранения степи. Они поедают растения, удобряют почву и ускоряют круговорот веществ в экосистеме.

Сегодня на территории Куликова поля из диких копытных встречаются европейская косуля, кабан и лось.



Европейская косуля



Кабан

За двумя зайцами
погонишься —
ни одного кабана
не поймаешь

Русская пословица

Слияние Дона и Непрядвы

В летописях место слияния рек Непрядвы и Дона отмечено как главный географический ориентир Куликовской битвы. Здесь в ночь с 7 на 8 сентября 1380 года русские войска переправились через Дон и двинулись на поле боя.

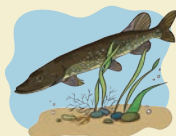
В спокойных водах этих рек бурлит жизнь.



Карась



Сом



Щука

Птицы Куликова поля

На территории Куликова поля можно встретить не менее 200 видов птиц.

Они отличаются своеобразным и интересным поведением, а многие имеют яркое оперение.



Обыкновенный канюк



Луговой чекан



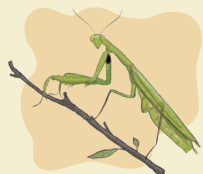
Сорокопут-жулан



Золотистая щурка

Насекомые Куликова поля

Мир насекомых Куликова поля разнообразен: хищные стрекозы, клопы-водомерки, муравьи и пчелы, бабочки, водные жуки-плавунцы. Этим маленьким созданиям есть чем вас удивить!



Обыкновенный богомол



Голубянка альфон



Пчела-плотник



Бронзовка золотистая



Пестрянка глазчатая



РУССКОЕ
ГЕОГРАФИЧЕСКОЕ
ОБЩЕСТВО

Русское географическое общество — одно из старейших географических обществ мира. Почти 180 лет РГО объединяет географов, энтузиастов-путешественников, экологов и общественных деятелей, которые помогают исследовать Россию и сохранить ее природные богатства.

Ежегодно РГО проводит более 200 экспедиций по всей стране. В них участвуют профессиональные ученые, молодежь и добровольцы, представители поискового движения, военнослужащие, общественные и медийные деятели.

РГО — лидер в сфере научного волонтерства, экологического просвещения и гражданской науки. В 2023 году РГО запустило новый формат научно-популярных путешествий. Внесите свой вклад в изучение нашей страны, принимая участие в полевых измерениях и сборе материалов под руководством ученых.

Наполните вашу прогулку по Куликову полю новым смыслом и знаниями. Экотропа РГО расскажет об окружающем природном мире — и вы увидите его другими глазами. Сделайте первый шаг!

Узнать больше
о путешествиях
с РГО

